

# FAUVE

- FICHE ÉLÈVE AVANT

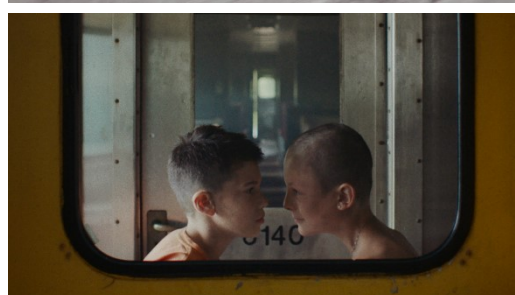
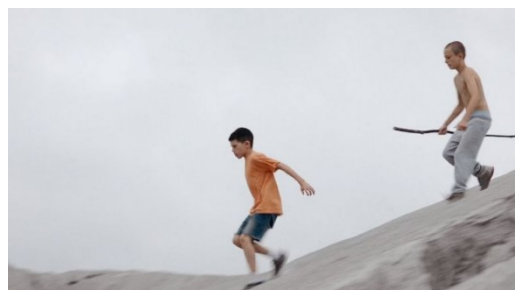


Photo : Achromatic Media

## Les personnages du court métrage

1. Qu'est-ce que tu vois sur les photos ?

Discute avec tes camarades et fais des hypothèses.



II  
FILM.  
VI.

Je vois deux garçons qui...	oui	non	on (ne) sait pas
sont amis			
sont des voleurs			
sont dangereux			
ont peur			
jouent dans la nature			
font un voyage			
se disputent			
se promènent			

## 2. Où sont les deux garçons ?

À deux, choisissez une ou deux réponses.

Je pense que les deux garçons sont ...

- dans une cour de récréation
- à l'école
- à la maison
- dans la campagne
- en ville
- dans un train

## 3. Et toi, qu'est-ce que tu aimes faire avec tes amis ?

Avec mes amis, j'aime...

- me promener dans la nature
- faire des blagues
- faire du sport
- jouer
- parler
- ...



## Les symboles dans le film

Dans le film, il y a beaucoup de symboles que tu pourras observer.

### 1. Relie les mots et les images.



un bâton - un renard - un camion - un t-shirt orange

### Pendant le film

Choisis ce que tu veux remarquer pendant le court métrage

Pendant le court métrage, je vais faire attention à...

1. **un des deux garçons.**
  - a. son nom
  - b. son caractère
  - c. ses vêtements
2. **des émotions qui se dégagent du film.**
  - a. la joie
  - b. l'humour
  - c. la peur
  - d. la souffrance
3. **la musique et l'atmosphère qu'elle crée.**
  - a. l'émotion
  - b. la peur
  - c. le danger
  - d. le calme
  - e. la paix
4. **la manière dont les plans sont utilisés.**
  - a. le gros plan
  - b. le plan rapproché
  - c. le plan lointain

FILM